

# DH★NEWS



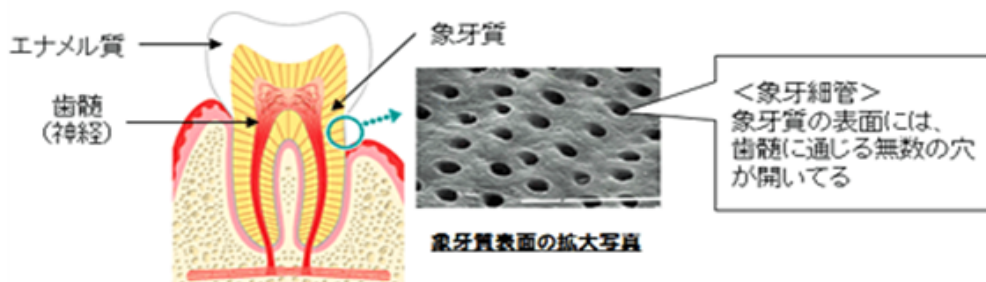
冷たいものが、  
おいしい季節に  
なりました！



冷たい物を飲食したり、歯ブラシの毛先が当たったり、風が当たるだけで「**歯がしみる(痛む)**」症状が出たら、知覚過敏かもしれません。

歯は、頭の部分はエナメル質という非常の固い素材に覆われ、中は象牙質、そして神経(歯髄)が通っています。ところが根の表面にはエナメル質がないため、根が歯茎から露出すると象牙質に様々な刺激が直接伝わり、それが歯の神経まで届いてしみるのです。

象牙質には、無数の小さな穴があいており、これ(象牙細管)が刺激の伝達に関わっています。



※「歯がしみる=知覚過敏」と思っても、虫歯、歯周病の可能性も十分、考えられますので、歯がしみる症状が出たら早めに診察を受ける事をオススメします。

毎年恒例！

## アロハイイベント開催中

今年も暑い夏がやって参りました！

まき歯科では夏の間アロハイイベントを開催しています。待合室や診療室もハワイの世界になります。

暑～い季節頑張って通ってくださっている患者さまのオアシスになれば嬉しいです

院長のアロハシャツ姿も必見ですよ！



## まきミシュラン

スタッフおすすめのお店を紹介(其)！

TC・ピザ おすすめ



ピザを焼いている山本尚徳さんはナポリで行われる**世界ピッツァ選手権**で**2年連続優勝**した実力の持ち主！！  
もちもちの香ばしい生地に、トロトロのチーズがたまりません！！私が食べに行った時は、ちょうど**W杯前のザッケローニ監督**が食べにきていました！！

中目黒駅徒歩6分  
東京都目黒区青葉台1-28-9 1F

豆付・高橋 おすすめ



保土ヶ谷駅西口の商店街の中にあるコーヒー屋さんです。  
約7～8種類のコーヒーがあり、**自家焙煎**なので、香り豊かで味わいのある、コーヒーが楽しめます。

**コーヒーを普段飲まない方にもオススメ！**  
こちらのコーヒーは、**本物**です！他のお店のコーヒーが物足りない、と感じてしまうほど！(\*\_\*\*)

保土ヶ谷駅西口徒歩3分  
保土ヶ谷区帷子町2-92

帷子珈琲

katabira-coffee.com

OPEN